

FACULTY

Battini Lorella Presidente AMCI Pisa, Ginecologa Azienda Ospedaliero Universitaria Pisa, General Coordinator OGASH INSTITUTION, Membro NY Academy of Sciences

Bellini Maurizio Psichiatra, medico di Medicina Generale - Prato

Benelli Roberto Presidente LIIT Prato, già primario Unita Operativa di Urologia Ospedale Prato

Bertozi Maria Antonella Direttore Unita Complessa di Andrologia - Azienda Ospedaliero - Universitaria Pisa

Bessi Irina Consulente sessuale - Educatore mediatore familiare

Boscia Filippo Maria Presidente Nazionale AMCI, Presidente Onorario Società Italiana per la Bioetica e Comitati Etici e Direttore Dipartimento Materno Infantile Bari

Gadducci Angelo Professore di Ostetricia e Ginecologia Università di Pisa - Membro del Comitato Direttivo della Società Italiana di Oncologia Ginecologica (SIOG) e Coordinatore COD Ginecologia Pisa

Nincheri Kunz Maria Vicepresidente LIIT Prato, già Dirigente I livello Clinica Chirurgica Università Firenze, Presidente Prato e Consigliere Nazionale AMCI

Pisano Luigi Spec. in Dermatologia e Venereologia, Università di Firenze

Rizzello Francesca Ginecologa Dipartimento Materno Infantile AOU Careggi, Dottore in ricerca di Biotecnologia della Riproduzione

SEDE DEL CORSO:

Regia c/o Sala riunioni Partner Graf srl, via F. Ferrucci, 71 - Prato

Relatori e partecipanti effettueranno il collegamento tramite piattaforma Adobe Connect dalle proprie sedi

<https://meet11726756.adobeconnect.com/sexualita>

L'iscrizione è gratuita. Per poter partecipare online al corso bisogna effettuare l'iscrizione al sito www.partnergraf.it

Iscrizioni e programma aggiornato sul sito www.partnergraf.it



Associazione
Medici
Cattolici
Italiani



DIOCESI DI PRATO

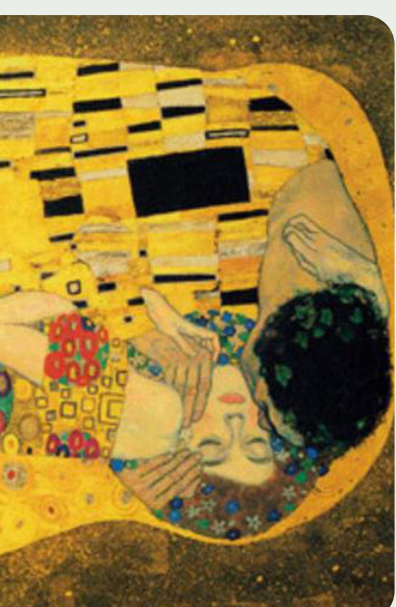


USA ITALIANA PER LA LOTTA CONTRO I TUMORI
PREVENIRE & VIVERE
SEZIONE DI PRATO
Via S. Maria Maddalena, 10
52013 Prato (PT)

21 NOVEMBRE 2020

Videoconferenza

<https://meet11726756.adobeconnect.com/sexualita>



SESSUALITÀ E FERTILITÀ IN ONCOLOGIA

Responsabile
Scientifico:
Maria Nincheri Kunz



Il corso è accreditato per Medici chirurghi specialisti in:
Dermatologia e Venereologia, Educatori professionali,
Ginecologia, Medicina Generale, Oncologia, Ostetricia,
Psicologia, Radioterapia, Urologia, Infermieri con 5 crediti ECM



Provider Standard ECM n. 156

Via Ferrucci 73, 59100 Prato
Tel. 0574 527949 - Fax 0574 636250
www.partnergraf.it



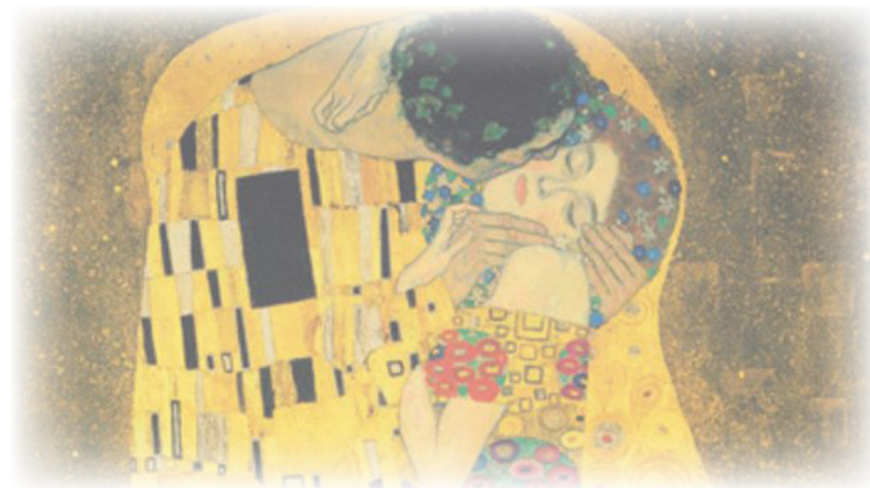
Provider Standard ECM n. 156

“La sessualità è un dono del Creatore” (Benedetto XVI) ed ha per sua natura due scopi: amarsi e generare vita.

Custodire la dimensione sessuale è un diritto e dovere, ma a volte, come nel caso dei pazienti oncologici questa possibilità è violata per cause organiche e a volte conseguentemente psicologiche. Ma non per questo è sempre negata: si tratta di impegnarsi, di capire fino in fondo le possibilità per potersi esprimere pienamente nonostante la malattia, anche nel caso manchi la possibilità di generare in maniera naturale. Mai staccare la spina dell'amore, sia nel dono di sé all'altro, sia verso un figlio. Giovanni Paolo II ha chiamato il suo insegnamento sull'amore e la sessualità umana “Teologia del Corpo”, perché la Trascendenza nella coppia passa attraverso la sessualità: splendido esempio è offerto dal Cantico dei Cantici nella Bibbia (il libro dei libri), dove l'incontro è bellezza, potenza, libertà, gioia, esplosione di vita.

La generazione del figlio non può essere assimilata alla produzione di un oggetto, ma si situa nell'ordine del creare e si colloca non tanto fra le cose che la persona fa, ma tra le cose che esprimono l'essere stesso. Nel Personalismo Ontologico la sessualità è la unitotalità della persona (corpo, psiche e spirito) aperta all'altro (figlio), complementarità, dimensione unitiva e procreativa.

Maria Nincheri Kunz



Moderatori: *dott.ssa Maria Nincheri Kunz*

08.30-09.00 **Registrazione dei partecipanti**

09.00-09.15 **Saluto del presidente**
dott. Benelli Roberto
Presentazione del convegno
dott.ssa Nincheri Kunz Maria

09.15-10.00 **Lettura magistrale**
prof. Boscia Filippo Maria

10.00- 10.30 **Aspetti andrologici**
prof.ssa Bertozzi Maria Antonella

10.30-11.00 **Aspetti ginecologici**
prof. Gadducci Angelo

11.00-11.15 **Malattie sessualmente trasmesse**
dott. Pisano Luigi

11.15-11.30 **Pausa**

11.30-12.00 **Il medico di famiglia**
dott. Bellini Maurizio

12.00-12.30 **Fecondazione Medicalmente Assistita**
dott.ssa Rizzello Francesca

12.30-13.00 **Il possibile e il ragionevole**
prof.ssa Battini Lorella

13.00-13.30 **Consulenza sessuologica**
dott.ssa Bessi Irina

13.30-13.45 **Conclusioni**

13.45 **Test di verifica dell'apprendimento**